

仲間

松洋中学校
第3学年
第8号

秋も深まってきました

もう十一月です。山々のモミジやイチヨウの葉が赤や黄色に色づき始める紅葉の季節になりました。朝晩の気温差で体調を崩しやすい時期でもあるので、体調管理にも気を配りましょう。

また、今年度の県立高校の募集定員が発表される時期となってきました。ますます、進路決定に向けて、気持ちを引き締めていかなければならない時期ですね。学校によって検査内容（受験教科や面接の有無等）や入学者選抜基準（学力検査と調査書等の割合）が違います。早く志望校を決めれば、対策も早く始めることができます。受験までの日数は限られています。計画的に家庭学習を進めていきましょう。

さて、十三日（木）には、校内音楽会があります。クラス全員で、学年全員で力を合わせて何かをするという機会は残り少なくなりました。みんなで心を込めて歌い、「頑張ってよかったなあ」と思えるようにして欲しいと思います。

校内音楽会

11月13日（木）
13時15分より
体育館にて

【クラス曲】

1組→やってみよう

2組→世界にひとつだけの花

【学年曲】

旅立ちの日に

【全校合唱】

イカロス

最後の音楽会です。ぜひ聞きに来てください！


保護者の皆様へ

2学期も半ばを過ぎ、それぞれの進路を具体的に決めなければいけない時期がせまってきました。

ご家庭の方でも進路の話をされる機会が増えてきたことと思います。そこで、13日（木）音楽会終了後、15：30より保護者様向けの進路説明会を視聴覚室（本校3階）で行います。
*音楽会の進行状況によって多少ずれる場合があります。

また、11/4日（火）～11/19日（水）の期間で、学校開放月間・校内文化展を実施しています。皆さまお誘い合わせの上、是非お越しください。

松洋祭入賞者一覧

	男子	女子
100m 走		
200m 走		
800m 走		
1500m 走		
50mH 走		
走幅跳		
走高跳		

がんばったで賞

11月の予定

1	土		×	16	日	町文化展	×
2	日	津波・地震避難訓練（地域）	×	17	月		○
3	月	文化の日	×	18	火	小学生・中学校見学会	○
4	火	参観月間（～19日）	○	19	水	調理実習	○
5	水	津波・地震避難訓練（学校）	○	20	木	調理実習 喫煙防止・がん教室	○
6	木	日高地方小中音楽発表大会	○	21	金	期末テスト時間割発表	○
7	金	習熟度テスト 火災訓練	○	22	土	郡駅伝	×
8	土		×	23	日	勤労感謝の日	×
9	日	英語検定二次試験	×	24	月	振替休日（部活動停止～12月2日）	×
10	月	救急救命講習	○	25	火		○
11	火	検尿二次	○	26	水		○
12	水	検尿二次	○	27	木		○
13	木	校内音楽会 進路説明会	○	28	金		○
14	金	中学生議会	○	29	土		×
15	土	町文化展 県駅伝	×	30	日		×

給食

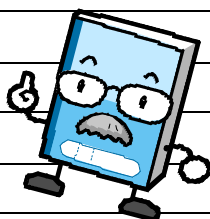


第5回 習熟度テスト

11月7日（金）

準備物：定規・コンパス

すでにテスト範囲のプリントが配られていますね。勉強は順調でしょうか？テスト直前にあわてて範囲を確認することがないようにしましょう。11月末には期末テストの発表もあります。しっかり計画を立てて勉強していきましょう！





万博へ行って来ました！！



最後の松洋祭！！

